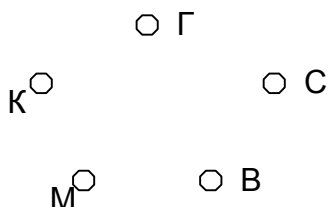


- ЗАПОЛНЯЕТСЯ УЧИТЕЛЕМ -		
ИНФОРМАТИКА	ВАРИАНТ 1	
Код Региона <input style="width: 20px;" type="text"/> <input style="width: 20px;" type="text"/>	Код Школы <input style="width: 20px;" type="text"/> <input style="width: 20px;" type="text"/> <input style="width: 20px;" type="text"/>	Код Клас­са 4 <input style="width: 20px;" type="text"/> <input style="width: 20px;" type="text"/>
- УЧЕНИК - -----		
Фамилия <input style="width: 20px;" type="text"/> <input style="width: 20px;" type="text"/> <input style="width: 20px;" type="text"/> <input style="width: 20px;" type="text"/> <input style="width: 20px;" type="text"/> <input style="width: 20px;" type="text"/> <input style="width: 20px;" type="text"/> <input style="width: 20px;" type="text"/> <input style="width: 20px;" type="text"/> <input style="width: 20px;" type="text"/> <input style="width: 20px;" type="text"/> <input style="width: 20px;" type="text"/> <input style="width: 20px;" type="text"/> <input style="width: 20px;" type="text"/> <input style="width: 20px;" type="text"/>		Пол М <input type="checkbox"/> Ж <input type="checkbox"/>
Имя <input style="width: 20px;" type="text"/> <input style="width: 20px;" type="text"/> <input style="width: 20px;" type="text"/> <input style="width: 20px;" type="text"/> <input style="width: 20px;" type="text"/> <input style="width: 20px;" type="text"/> <input style="width: 20px;" type="text"/> <input style="width: 20px;" type="text"/> <input style="width: 20px;" type="text"/> <input style="width: 20px;" type="text"/> <input style="width: 20px;" type="text"/> <input style="width: 20px;" type="text"/> <input style="width: 20px;" type="text"/> <input style="width: 20px;" type="text"/> <input style="width: 20px;" type="text"/>		№ по журналу <input style="width: 20px;" type="text"/> <input style="width: 20px;" type="text"/>
Предполагаемая годовая оценка по информатике <input style="width: 20px;" type="text"/>		
Какой основной учебник Вы использовали в 4 классе при обучении тестируемых учащихся информатике ?		
<input type="checkbox"/> ₁ Комплект Горячева А.В. и др. <input type="checkbox"/> ₂ Комплект Семенова А.Л., Рудченко Т.А. <input type="checkbox"/> ₃ Другой (укажите первого автора учебника) _____		

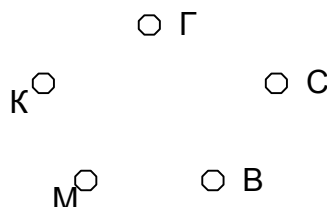
ПРОВЕРОЧНАЯ РАБОТА ПО ИНФОРМАТИКЕ

1. Гриша дружит с Катей и Серёжей. Миша дружит с Серёжей и Вовой. Вова дружит с Серёжей.

Преобразуй это описание в
схему. Дети обозначены точками.
Соедини точки линиями.



Нарисуй новую схему, если Миша подружится с Гришей и Катей, а Серёжа поссорится с Вовой?



2. Для каждой пары множеств подбери схему из двух кругов. Впиши номер рисунка.

КАКТУСЫ И ДОМАШНИЕ РАСТЕНИЯ	
Номер рисунка	
КАКТУСЫ и РАСТЕНИЯ	
Номер рисунка	
КАКТУСЫ и ПТИЦЫ	
Номер рисунка	

Diagram 1: Two separate circles, one on the left and one on the right, representing two disjoint sets.

Diagram 2: Two overlapping circles, one on the left and one on the right, representing two sets with a common intersection.

Diagram 3: A large circle with a smaller circle inside it, representing a subset relationship.

3. Заполни таблицу.



Номер дома	Число окон	Число дверей

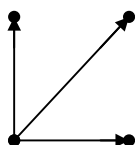


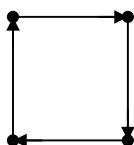
4. Какие схемы отражают описанные ситуации?

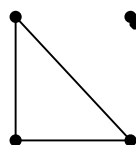
Проставь номер ситуации под её схемой.

1. Почтальон разнёс письма в три дома и вернулся на почту.

2. Из четверых детей трое дружат между собой.







5. Аня, Боря и Вася встали в очередь за мороженым. Выпиши все возможные варианты очередей, которые могли получиться.

	Первый в очереди	Второй в очереди	Третий в очереди
1 вариант	А	Б	В
2 вариант			
3 вариант			
4 вариант			
5 вариант			
6 вариант			

6. Выполни алгоритм. После выполнения каждой команды записывай результат в строке таблицы напротив этой команды.

① ТОРТ ② Г ③ М

Начало

1. Запиши ①

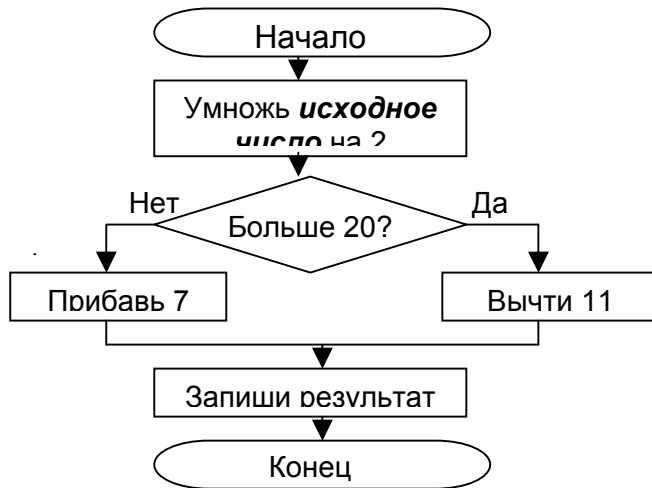
2. Замени первую букву слова на ②

3. Замени последнюю букву на ③

4. Поменяй местами вторую и третью буквы

Конец

7. Какие числа будут получены в результате выполнения алгоритма?
Впиши ответы в рамки.



Исходное число

Результат

Исходное число

Результат

8. Какое число будет получено в результате выполнения алгоритма?
Впиши ответ в рамку.

Начало

Возьми исходное число

Повтори 3 раза:

Умножь на 2

Вычти 1

Если больше 15, то вычти 5

Запиши результат

Конец

Исходное число

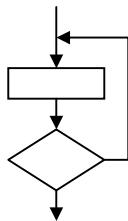
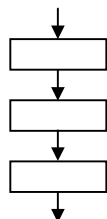
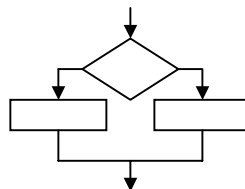
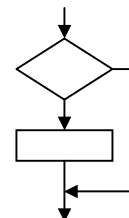
Результат

9. Какая из схем описывает действие?
Проставь в рамке под схемой галочку.

Действие:

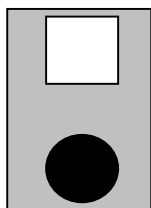
Если именинник мальчик, то подари ему самолёт, иначе подари куклу.

Схемы:


☐

☐

☐

☐

10. В таблице записаны истинные и ложные высказывания о рисунке.

Рисунок:



На рисунке есть серый треугольник	
На рисунке есть белый квадрат или серый треугольник	
На рисунке нет чёрного круга	
На рисунке нет чёрного круга или нет серого треугольника	
На рисунке есть белый квадрат и синий круг	
На рисунке есть чёрный круг и нет белого квадрата	
На рисунке есть чёрный круг или нет белого квадрата	

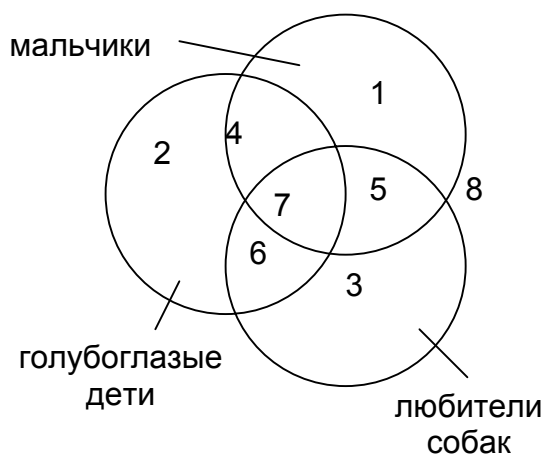
Если высказывание истинное, то **поставь** после него в клеточке **И**.
Если высказывание ложное, то **поставь** после него в клеточке **Л**.

11. На рисунке кругами обозначены множество всех мальчиков, множество всех любителей собак и множество голубоглазых детей.

Впиши номера областей:

а) Какая область обозначает множество всех голубоглазых девочек, которые не любят собак?

б) Какая область обозначает множество всех не голубоглазых мальчиков, которые любят собак?



12. Закрашена клетка по адресу (1,5).
Закрась клетки с адресами:
(1,3), (2,4), (3,3), (4,4), (5,2), (1,1), (5,1),
(5,5), (1,4), (5,3), (1,2), (5,4).

5					
4					
3					
2					
1					
	1	2	3	4	5

Что получилось? Впиши в клетку.